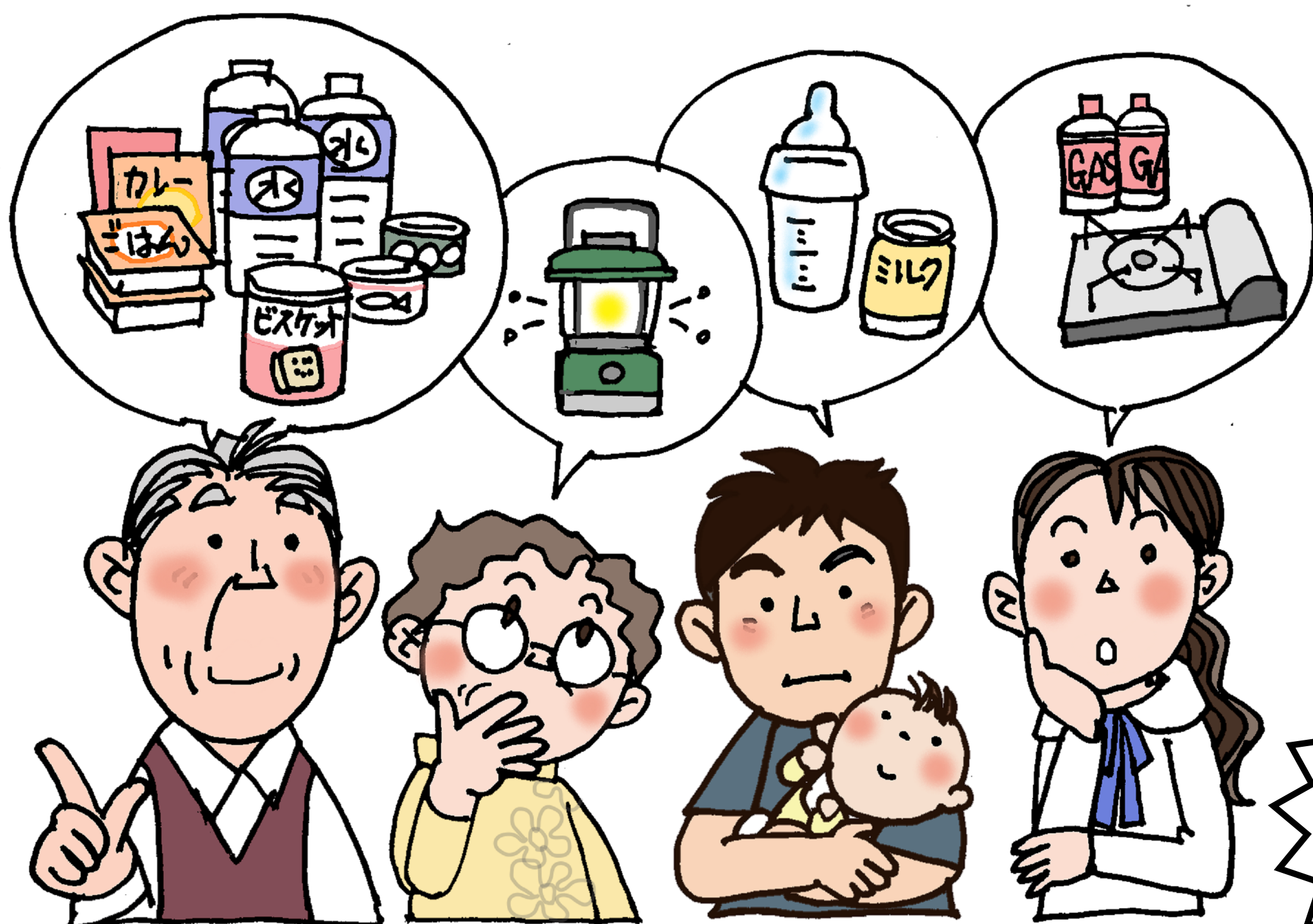




# 南海トラフ大震災

## 備蓄編

# 助かるために 助けるために



災害食の  
試食もあり  
ます!

講師 NPO法人あなたらしくをサポート 理事・防災士 片山実紀

南海トラフ大震災はとても大規模な震災と予想されているため、支援の品が届くまでかなりかかると言われています。自宅での備蓄って何をどうしたらいいのでしょうか？ また、地域での備蓄はどうなっているのでしょうか？備蓄の考え方についていっしょに学んでみませんか。

# 10/27(金) 10:00~12:00

会場：ラスタホール3階講座室

対象：テーマに関心のある人 20人

参加費：無料

申込：右の2次元コードまたはお電話にて  
お申し込みください（火曜休館）  
ラスタホール 072-781-8877

主催：NPO法人あなたらしくをサポート（らしく）

公益財団法人いたみ文化・スポーツ財団 / ラスタホール お申し込み

伊丹市教育委員会

後援：伊丹市危機管理室 男女共同参画課



伊丹市立生涯学習センター / ラスタホール  
〒664-0865 伊丹市南野2-3-25